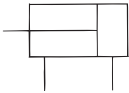


CJP2 Series



JIS記號
複動／單軸



訂製品規格

(詳細內容請參照Best Pneumatics No.②P.1373~1498、1502。)

表示記號	規格／內容
XA□	桿前端形狀變更
XB6	耐熱氣壓缸 (150°C)
XB7	耐寒氣壓缸
XC22	密封圈類氟素橡膠
X1666	搖擺型・吊耳型安裝互換 (舊CJP替代品)

理論出力表

(N)

氣缸內徑 (mm)	作動方向	使用壓力 (MPa)		
		0.3	0.5	0.7
4	IN	2.8	4.7	6.6
	OUT	3.8	6.3	8.8
6	IN	6.4	10.6	14.8
	OUT	8.5	14.1	19.8
10	IN	19.8	33.0	46.2
	OUT	23.6	39.3	55.0
16	IN	51.8	86.4	121.0
	OUT	60.3	100.5	140.7



規格

作動方式	複動單軸	
最高使用壓力	0.7MPa	
最低使用壓力	ø4	0.15MPa
	ø6	0.12MPa
	ø10, ø16	0.06MPa
保證耐壓力	1MPa	
周圍及使用流體溫度	無磁簧開關：-10°C~70°C、 附磁簧開關：-10°C~60°C (但不結冰)	
給油	不需要(無給油)	
行程長度的容許差	+1.0 0	
桿前端形狀	有螺牙、無螺牙	
使用活塞速度	※10~500mm/s	
緩衝	橡膠緩衝	
安裝支持型式 ^(註)	基本型、法蘭型、腳架型、搖擺型、吊耳型	

註) ø4安裝支持型式只有基本型。ø4使用活塞速度為50~500mm/s。

標準裝備附屬品

附屬品	安裝用螺帽 (1個)	桿前端螺帽 (2個) (有螺牙の場合)	吊耳 (附插銷)
支持型式			
基本型	●	●	—
法蘭型	●	●	—
腳架型	●	●	—
搖擺型	—	●	—
吊耳型	—	●	●

標準行程

氣缸內徑 (mm)	行程 (mm)
4	5, 10, 15, 20 ^{註)}
6	5, 10, 15, 20, 25
10	5, 10, 15, 20, 25, 30, 35, 40
16	5, 10, 15, 20, 25, 30, 35, 40

註) 氣缸內徑4mm的20行程只有標準品。

選配

內徑	6	10	16
品名			
磁簧開關	D-A9□ (V), D-M9□ (V), D-M9□W (V)		
一山肘節連接器	I-P006A	I-P010A	I-P016A
一山肘節連接器 (附插銷)	Y-P006A	Y-P010A	Y-P016A

安裝支持金具零件型號

氣缸內徑 (mm)	6	10	16
支持金具			
法蘭	CP-F006A	CP-F010A	CP-F016A
腳架	CP-L006A	CP-L010A	CP-L016A
吊耳 (附插銷)	CP-T006A	CP-T010A	CP-T016A

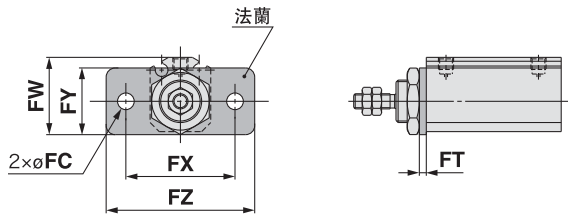
質量表

(g)

行程 (mm) 安裝型式	氣缸內徑 (mm)				
	4	6	10	16	
基準質量表	5	11	16	27	42
	10	13	18	29	46
	15	15	21	32	50
	20	17	23	35	54
	25	—	25	37	58
	30	—	—	40	63
	35	—	—	43	67
	40	—	—	45	71
金具質量	法蘭型	—	5	6	16
	腳架型	—	7	9	24
	搖擺型	—	2	5	8
	吊耳型 (附插銷)	—	15	25	70
磁石內藏型比例增加重量		2	3	5	7

安裝金具尺寸圖

法蘭型／C (D) JP2F6~16

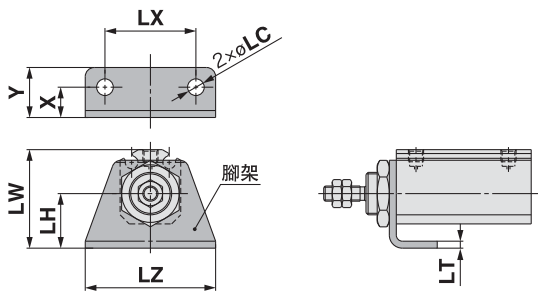


法蘭型

記號		(mm)					
氣缸內徑	記號	FC	FT	FW	FX	FY	FZ
6		3.4	1.6	18.5	24	16	32
10		4.5	1.6	21	28	18	37
16		5.5	2.3	25.5	36	22	49

※其他的尺寸與基本型相同。

腳架型／C (D) JP2L6~16

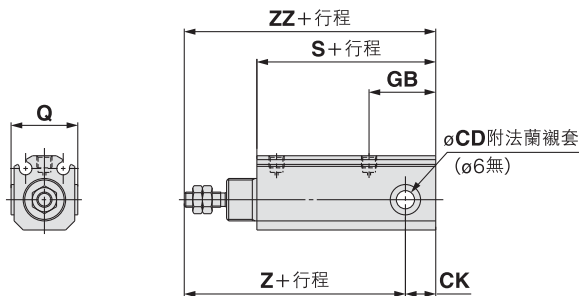


腳架型

記號		(mm)							
氣缸內徑	記號	X	Y	LC	LH	LT	LW	LX	LZ
6		6.5	10.5	3.4	11	1.6	21.5	20	28
10		7	12	4.5	13	1.6	25	24	33
16		10	16.5	5.5	18	2.3	32.5	30	43

※其他的尺寸與基本型相同。

搖擺型／C (D) JP2D6~16

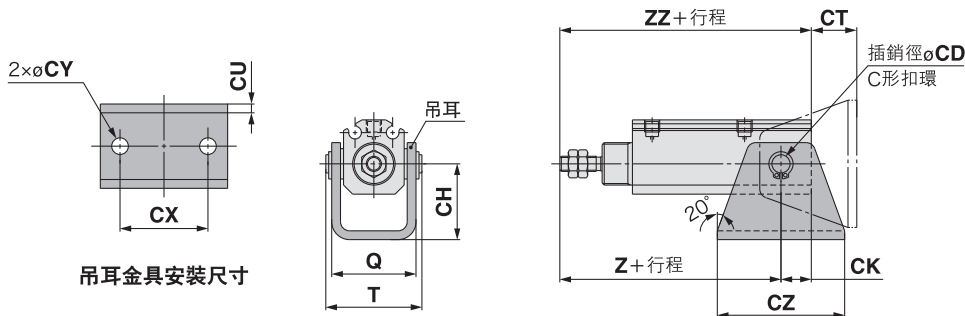


搖擺型

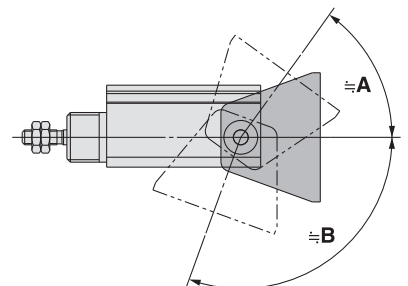
記號		(mm)			
氣缸內徑	記號	CD	CK	GB	Q
6		3 ^{+0.040} ₀	4	11.5	—
10		5 ^{+0.065} ₀	6.5	18	17 ⁰ _{-0.5}
16		6 ^{+0.065} ₀	10	22	22 ⁰ _{-0.5}

記號		S		Z		ZZ	
氣缸內徑	記號	無磁石	磁石內藏	無磁石	磁石內藏	無磁石	磁石內藏
6		21	26	34	39	38	43
10		30.5	35.5	44	49	50.5	55.5
16		34	39	48	53	58	63

吊耳型／C (D) JP2T6~16



搖動角度



吊耳型

記號		(mm)													
氣缸內徑	記號	CD	CH	CK	CT	CU	CX	CY	CZ	Q	T	Z		ZZ	
												無磁石	磁石內藏	無磁石	磁石內藏
6		3	16	4	12	1.6	18	3.4	26	18.5	20.4	34	39	38	43
10		5	20	6.5	13.5	1.6	24	4.5	33	20.5	23.9	44	49	50.5	55.5
16		6	25	10	15	2.9	29	5.5	42	28	31.7	48	53	58	63

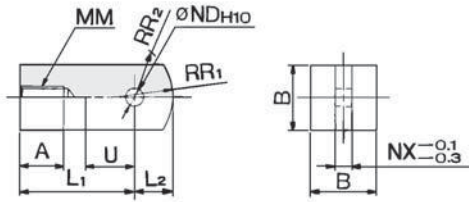
適用內徑	ø6	ø10	ø16
≐A	54°	62°	55°
≐B	110°	110°	102°

※上述尺寸為參考值。依狀況有可能改變。

CJP2 Series

附屬金具尺寸

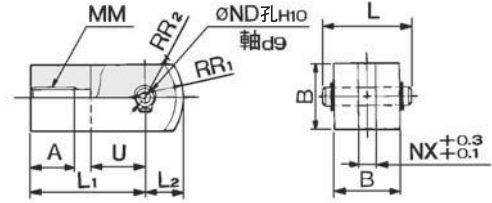
一山肘節連接器



材質: 壓延鋼材

型號	適用氣缸內徑 (mm)	A	B	L1	L2	MM	NDH10	NX	R1	R2	U
I-P006A	6	5	6	12	3.5	M3x0.5	3 ^{+0.040} ₀	3	5	4	5
I-P010A	10	6.5	10	16	5.5	M4x0.7	5 ^{+0.048} ₀	5	8	6.3	7
I-P016A	16	7	12	19	7	M5x0.8	6 ^{+0.048} ₀	6	10	7.8	9

二山肘節連接器

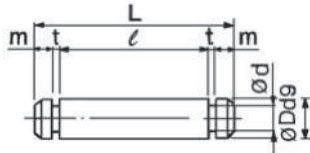


材質: 壓延鋼材

※肘節用插銷與扣環同包裝。

型號	適用氣缸內徑 (mm)	A	B	L	L1	L2	MM	ND _{d9}	NDH10	NX	R1	R2	U
Y-P006A	6	5	6	9	12	3.5	M3x0.5	3 ^{-0.020} _{-0.045}	3 ^{+0.040} ₀	3	5	4	5
Y-P010A	10	6.5	10	13.6	16	5.5	M4x0.7	5 ^{-0.030} _{-0.060}	5 ^{+0.048} ₀	5	8	6.3	7
Y-P016A	16	7	12	15.8	19	7	M5x0.8	6 ^{-0.030} _{-0.060}	6 ^{+0.048} ₀	6	10	7.8	9

肘節用插銷

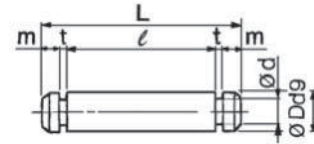


材質: 不鏽鋼

型號	適用氣缸內徑 (mm)	D d9	L	d	l	m	t	使用扣環
IY-P006	6	3 ^{-0.020} _{-0.045}	9	2.85	6.2	0.75	0.65	固定夾型C3
IY-P010	10	5 ^{-0.030} _{-0.060}	13.6	4.8	10.2	1	0.7	C型5
IY-P015	16	6 ^{-0.030} _{-0.060}	15.8	5.7	12.2	1	0.8	C型6

※附屬品。

吊耳用插銷

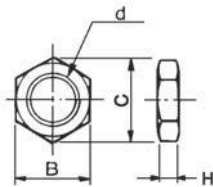


材質: 不鏽鋼

型號	適用氣缸內徑 (mm)	D d9	L	d	l	m	t	使用扣環
CT-P006	6	3 ^{-0.020} _{-0.045}	20.4	2.85	17.6	0.75	0.65	固定夾型C3
CT-P010	10	5 ^{-0.030} _{-0.060}	23.9	4.8	20.5	1	0.7	C型5
CT-P015	16	6 ^{-0.030} _{-0.060}	31.7	5.7	28.1	1	0.8	C型6

※附屬品。

安裝用螺帽

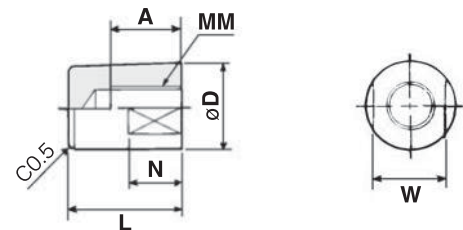


材質: 黃銅

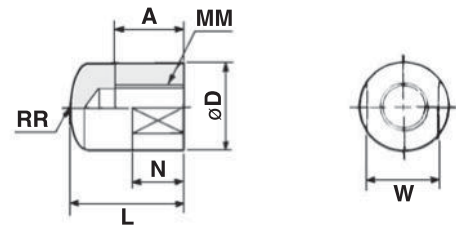
型號	適用氣缸內徑 (mm)	d	H	B	C
SNPS-004	4	M8x1.0	3	10	11.5
SNP-006	6	M10x1.0	3	14	16.2
SNP-010	10	M12x1.0	3	17	19.6
SNP-015	16	M14x1.0	4	19	21.9

桿前端帽蓋

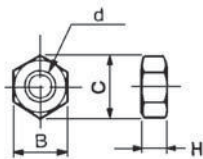
平形 / CJ-CF□□□



圓形 / CJ-CR□□□



桿前端螺帽



材質: 鐵

型號	適用氣缸內徑 (mm)	d	H	B	C
NTJ-004	4	M2x0.4	1.6	4	4.6
NTP-006	6	M3x0.5	1.8	5.5	6.4
NTP-010	10	M4x0.7	2.4	7	8.1
NTP-015	16	M5x0.8	3.2	8	9.2

材質: 聚縮醛

型號		適用氣缸內徑 (mm)	A	D	L	MM	N	RR	W
平形	圓形								
CJ-CF004	CJ-CR004	4	5	6	9	M2x0.4	3	6	5
CJ-CF006	CJ-CR006	6	6	8	11	M3x0.5	5	8	6
CJ-CF010	CJ-CR010	10	8	10	13	M4x0.7	6	10	8
CJ-CF016	CJ-CR016	16	10	12	15	M5x0.8	7	12	10